

安全報告書（2023年）

筑波観光鉄道株式会社

1. 利用者の皆様へ

平素より、筑波山ケーブルカーをご利用いただきまして、誠にありがとうございます。

弊社は、行動指針に安全・安心を第一に行動することを最優先に掲げ、確実な保守点検、社員の教育訓練、計画的な設備の更新・リニューアル等を実施することで、安全輸送に努めております。

本報告書は、鉄道事業法第19条4項に基づき、輸送の安全確保のための取り組みについて、自ら振り返るとともに広くご理解いただくために報告するものです。

今後とも、すべてのお客様が安心して快適にご利用いただけるよう安全確保ならびにサービス向上に努めてまいりますので、ご一読いただき、ご意見やご感想をお寄せくださいますよう、よろしくお願い申し上げます。

筑波観光鉄道株式会社「筑波山ケーブルカー」 代表取締役社長 枝村 誠

2. 基本方針と安全目標

(1) 基本方針

弊社の行動指針では社会的使命の根幹をなすものとして、「安全・安心を第一」と掲げており、「安全基本方針」を次のように定め、社長以下従業員に周知・徹底しております。

- ① 一致協力して輸送の安全確保に努める。
- ② 輸送の安全に関する法令及び関連する規程をよく理解するとともにこれを遵守し、厳正、忠実に職務を遂行する。
- ③ 常に輸送の安全に関する状況を理解するよう努める。
- ④ 職務の実施に当り、推測に頼らず確認の励行に努め、疑義のある時は最も安全と思われる取扱をする。
- ⑤ 事故・災害等が発生したときは、人命救助を最優先に行動し、すみやかに安全適切な処置をとる。
- ⑥ 情報は漏れなく迅速、正確に伝え透明性を確保する。
- ⑦ 常に問題意識を持ち、必要な変革に果敢に挑戦する。

(2) 安全目標

2013年度～2022年度における安全目標は次表の通りです。2022年度は鉄道人身障害事故が0件、設備不具合による事故・故障が0件でした。2023年度以降においても、人身障害事故および設備不具合による事故・故障の発生件数0件を目標に社長以下従業員一同安全輸送の確保に努めます。

区分	項目	内容
定量的な目標	人身障害事故	発生件数を0件に努める。
	設備不具合による事故・故障	発生件数を0件に努める。

3. 事故等の発生状況（2022年度）

(1) 鋼索鉄道運転事故（人身障害事故）

発生件数は0件でした。

(2) 設備不具合による事故・故障

発生件数は0件でした。

(3) 災害（地震・雷・暴風雨・豪雪等）による運転休止

雷害のため一時運休1回、延べ0時間20分運行を休止しました。（定期列車運休本数2本）

(4) インシデント（重大事故に結びつく兆候）

発生件数は0件でした。

(5) 行政指導等

関東運輸局からの行政指導はありません。

4. 輸送の安全確保のための取組み

(1) 人材教育

弊社では、安全輸送を確保するため、教育および訓練を実施しています。

安全教育・コンプライアンス教育・救助訓練（事故・トンネル内火災）・テロ対策訓練

(2) ヒヤリハット情報の収集（リスク管理）

弊社では、現場のヒヤリハット情報を吸い上げ、情報の共有化を図り運輸部会議で対策を検討し事故防止に努めています。

(2) 安全のための投資と支出

2022年度は擁壁補強工事、落石防止ネット工事、軌道整備工事を施工した他、変電・巻上設備、線路関係等の定期検査を実施し、運行の安全を図りました。

5. 利用者の皆様との連携とお願い

(1) 弊社は京成グループの一社として「BMK推進運動」に参加しています。BMKとは「ベストマナー向上」の略で、お客様がいつでも安心して気持ちよく京成グループをご利用して頂けるよう接客サービスの向上を目的にグループ一丸となり取り組んでいる運動です。毎年春と秋には強調月間（各1カ月）を設けて重点テーマを設定し、マナー向上に努めております。

(2) ケーブルカー乗車時のお願い

① 車内では、窓から手や顔を出さないください。

② 車内には、危険物・爆発物を持ち込まないください。

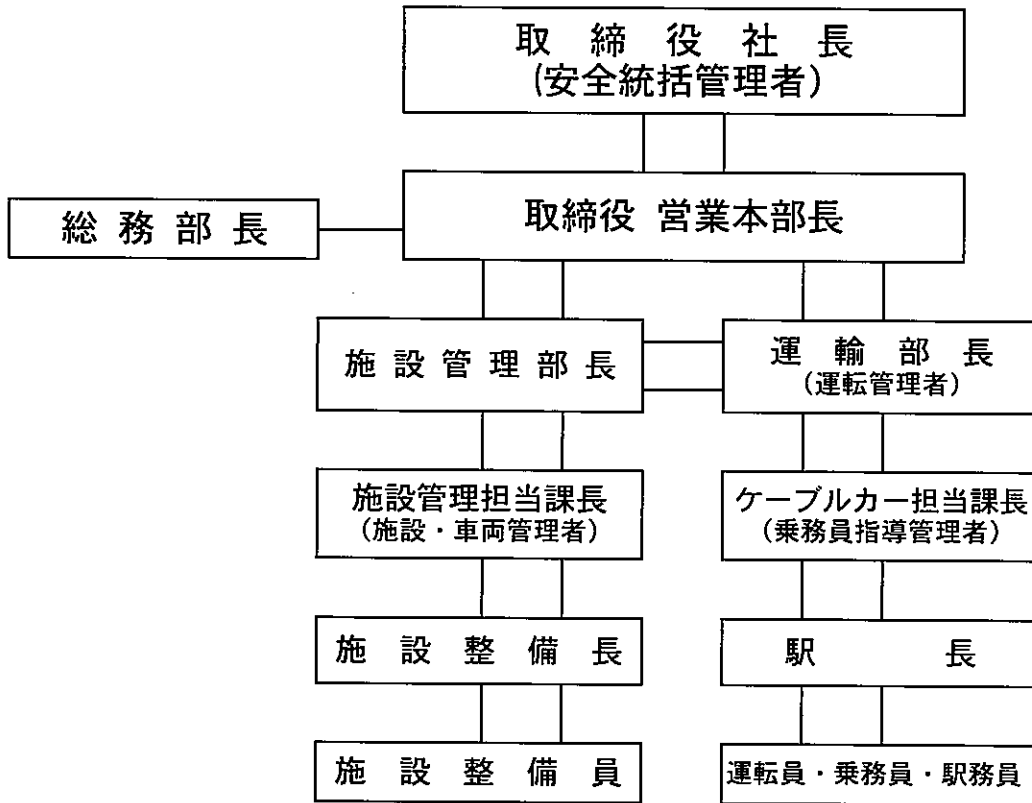
③ SNSへの投稿、YouTube等の撮影・アップロードは、まわりのお客様の迷惑にならないようご配慮をお願いします。

④ ペットはケージに入れてください。ケージは駅に用意してあります。

詳しくは駅員にお尋ねください。

6. 当社の安全管理体制

社長をトップとする安全管理組織を構築し、各責任者の責務を明確にしています。
又、ヒヤリ・ハット報告制度を導入し、日々の業務に反映しております。



取締役社長 (安全統括管理者)	輸送の安全確保に関する業務を統括し、最終的な責任を負う。
取締役営業本部長	運輸の安全確保に関する社長の業務を補佐し、運行の管理、設備・施設の保守管理・その他技術上の事項に関する業務を管理する。
総務部長	投資計画、予算計画、要員計画、その他必要な計画の検討および検証を行う。
運輸部長 (運転管理者)	安全統括管理者指揮の下、運転に関する事項を統括する。
ケーブルカー担当課長 (乗務員指導管理者)	運転管理者指揮の下、運転員・乗務員の資質の保持に関する事項を管理する。
施設管理担当課長 (施設・車両管理者)	安全統括管者指揮の下、施設および車両に関する事項を統括する。
施設整備長 (施設・車両担当)	施設・車両管理者指揮の下、車両の検査計画、その他必要な計画の検討および検証に関する業務を補助する。

ご連絡先

安全報告書へのご感想、当社の安全への取組みに関するご意見をお寄せください。

〒300-4352 茨城県つくば市筑波1番地 筑波観光鉄道株式会社

TEL : 029-866-0611 FAX : 029-866-1609

e-mail: tkt@mt-tsukuba.com

擁壁補強工事



落石防止ネット工事



救助訓練実施状況(トンネル内火災想定)

