

筑波山の主な行事・イベント

★日本夜景遺産認定★



(ロープウェイで見る関東平野の夜景
静寂の中で輝く地上一面のスターダスト)

(ケーブルカー宮脇駅付近を彩る
およそ100本のもみじライトアップ)



(夏(7月下旬)筑波の風に
七夕飾りが舞う)

(筑波山頂から見る初日の出
午前6時44分頃)

1月1日	筑波山神社元旦祭
1月1日	初日の出早朝運行 ケーブルカー始発4時30分 ロープウェイ始発5時00分
2月1日~28日	筑波山福寿草まつり
2月10日・11日	筑波山神社年越祭
2月中旬から3月	筑波山梅まつり
4月1日	筑波山神社春季御座替祭
4月1日~20日	筑波山頂カタクリの花まつり
4月下旬~5月中旬	筑波山のつつじ開花記念イベント
7月下旬	筑波山頂七夕まつり
8月	山の日(11日)・筑波山神社禊定(下旬)
11月1日	筑波山神社秋季御座替祭
11月1日~30日	筑波山もみじまつり
11月	もみじライトアップ×ケーブルカー夜間運行 ※11月中の土日祝日限定で運行 ※雨天時中止 ※平日開催の場合もあり
9月中旬~翌年2月	筑波山ロープウェイ スターダストクルージング夜の筑波山空中散歩 ※期間中の土日祝日限定で運行 ※荒天(強風・視界不良・降雪)、年末・年始、 検査時は中止 ※平日開催の場合もあり

※ もみじライトアップ×ケーブルカー夜間運行とスターダストクルージング夜の空中散歩は年度により開催日程を変更する場合がございます。詳細はホームページ等でご確認ください。

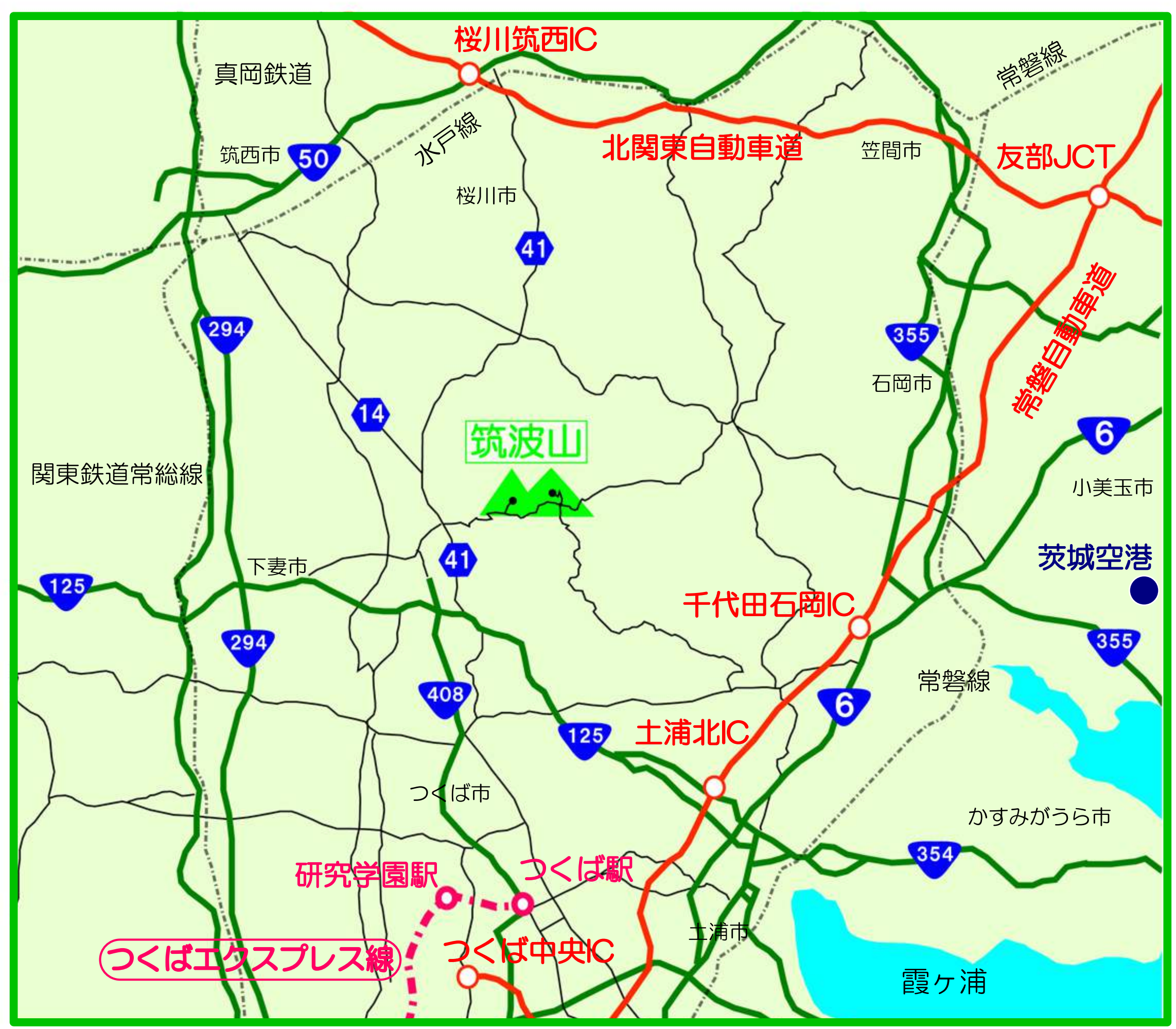
Mt. TSUKUBA CABLECAR and ROPEWAY

筑波山ケーブルカー
~筑波山神社から山頂へ~
大正14年創業。関東では2番目。国内でも5番目に造られた。宮脇駅から筑波山頂駅を結ぶ。全長1,634m、高低差495mを速度毎秒3.5m、所要時間8分で一気に山頂駅のある御幸ヶ原まで運行するわが国有数のケーブルカー!



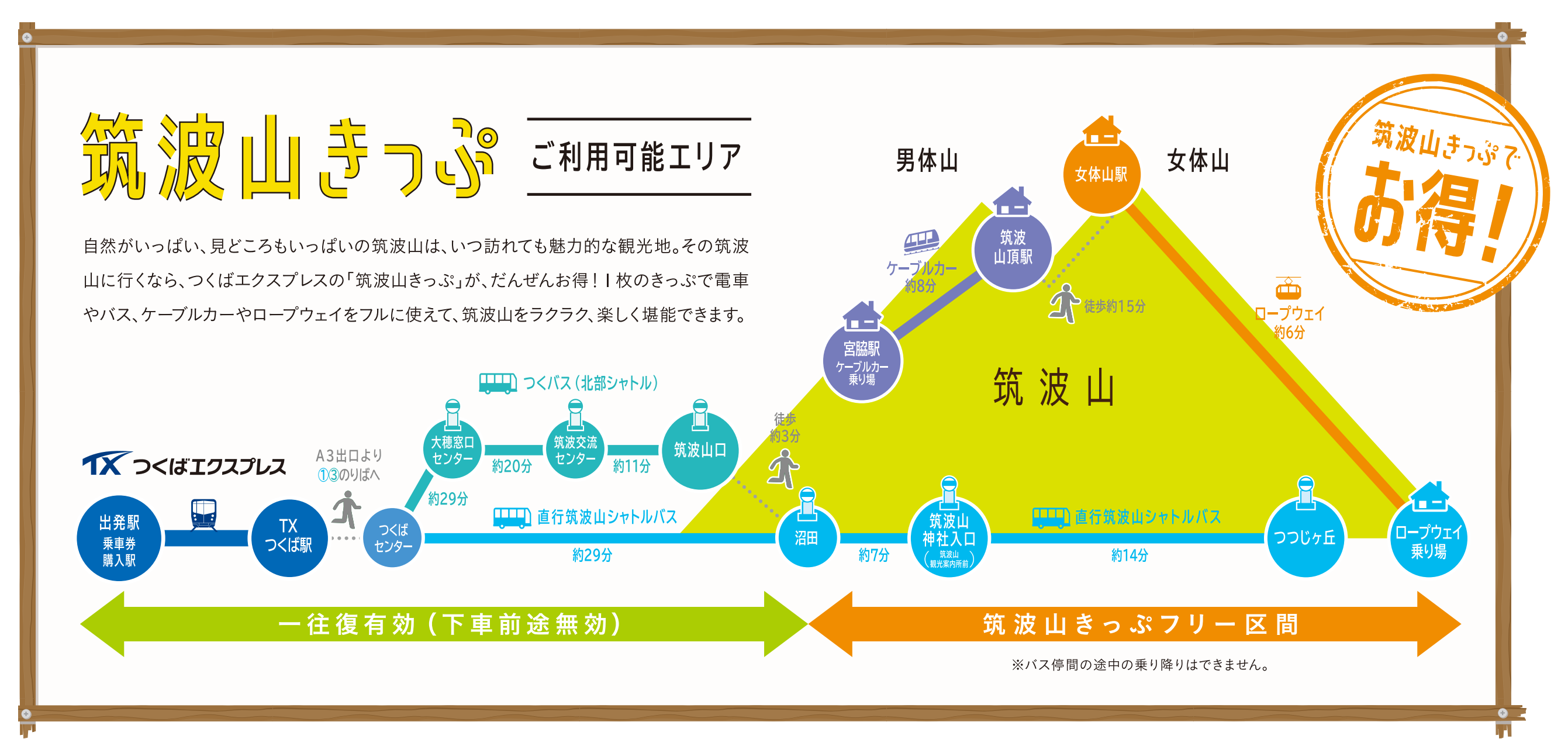
筑波山ロープウェイ
~つつじヶ丘から山頂へ~
昭和40年開通。つつじヶ丘駅と女体山駅を結ぶ。全長1,296m、高低差298mのスイス製ロープウェイ。速度毎秒5m、所要時間6分で女体山駅へ!

アクセス・交通案内



お得なきっぷのご案内

つくばエクスプレスをご利用の方は、1枚で電車やバス、ケーブルカーやロープウェイを全て使えて、さらに割引になっている『筑波山きっぷ』がおすすめです!



- ケーブルカー・ロープウェイの運行時間や料金、イベントについてのお問い合わせ
筑波観光鉄道株式会社
029-866-0611
- 団体のお食事やお土産についてのお問い合わせ
つつじヶ丘レストハウス
029-866-0918
- 日帰り入浴や宿泊についてのお問い合わせ
株式会社筑波山京成ホテル
029-866-0831

筑波山で検索! ホームページはこちら
筑波山ケーブルカー・ロープウェイ
<http://www.mt-tsukuba.com/>
筑波山京成ホテル
<http://tsukubasan-keiseihotel.co.jp>





筑波山のおすすめポイント

ガマ石
別名、地蔵石とも言われるカマノ石のように見える石。石の中心を縦に削り、金網が上から覆われる。

女体山頂
標高877m。筑波山の最高地点。絶頂のパンフレットが楽しめる。

男女山頂
標高871m。女体山頂とは違った景色が楽しめる。御本殿の参拝もおすすめ。

男女川源流・紫峰杉
自然の力で作られた深淵約800年の杉。樹齢は男女川の源流がわかる。

大石重ね
この場所にある大石を重ねると山頂が呼ぶとつながる。筑波山神社の御石(約重さ3000kg)1cm厚を重けて作られたお宝です。

白蛇弁天
ここで白蛇を見たと財を成すとされている。

筑波山神社の御神木『大杉』
樹齢800年。幹回り10mの大杉。筑波山神社の御神木で生命の力にあふれている。

立身石
元来は鎮座石と言われる巨岩。立身出世の力が授けられると言われる。筑波山の中でも霊力の高い場所。

パワースポットのご紹介
当社は年に数回、『筑波山パワースポット巡り』というイベントを開催しております。健康、恋愛、出世運など多岐なスポットを巡るほか、筑波山神社でのご祈禱も行います。機会がありましたらぜひ一度ご参加ください。

奇岩怪石群
大仏岩、出船入船、母の胎内くぐり、高天原、弁慶七戻り

2018年7月現在 崩落により通行止め (う回路あり)

白雲橋コース	上り110分	下り95分
御幸ヶ原コース	上り90分	下り70分
おたつ石コース	上り40分	下り35分
迎場コース	上り40分	下り35分
山頂連絡路	男女体山頂間で片道30分	
自然研究路	一周60分	

筑波山ケーブルカー 乗車時間 8分
宮脇駅

筑波山ロープウェイ 乗車時間 6分
つつじヶ丘駅

直営店舗のご紹介
筑波山京成ホテル、つつじヶ丘レストハウス、ガーデンハウス、筑波山神社、筑波山江戸屋、筑波山ホテル青木屋、つくばグランドホテル、筑波山観光案内所、筑波温泉ホテル、筑波山梅林、大御堂、御神木『大杉』、市営駐車場、フォレストアドベンチャー

登山時の注意事項
・斜面をしっかりと立て、バス等乗り遅れない様に注意しましょう。
・道に迷ったときは、勇気を持って引き返しましょう。
・必ず水分を持って歩きましょう。
・道の状態が悪いときは、危険なので引き返しましょう。
・指定されていない場所へは、絶対に行かないようにしましょう。
・動植物は絶対に採取してはいけません。

日本百名山 『筑波山』

「西の富士、東の筑波」と古来より
和歌にも詠まれた歴史ある名峰

筑波山から見える夜景は2018年10月 日本夜景遺産として認定されました。
筑波山や霞ヶ浦を中心としたこの地域は2016年9月 ジオパークとして認定されました。
※ 筑波山は国立公園に指定されています。植物の損傷・植栽、動植物の捕獲・採取、たき火などの行為は禁止されています。

筑波山で見ることのできる 植物・昆虫・野鳥

センブリ (秋) フデリンドウ (春) ハナネコノメ (春) イワタバコ (夏) ヤマシノトトギス (夏)

カタクリ (春) タマガワホトトギス (夏) トコクサバナオ (春) ハギマシコ (冬) アサギマダラ (夏)

直営店舗のご紹介

★つつじヶ丘レストハウス★
食堂・売店ともに筑波山随一の品ぞろえ。団体様のお食事も承ります。おすすめのお土産は当店限定の「筑波山かりんとう饅頭」!

★コマ展望台★
展望台をかねた食堂・売店です。お食事メニューでは「つくば鶏の親子丼」や「つくばうどん」が人気!

★ガーデンハウス★
筑波山ロープウェイのあるつつじヶ丘駐車場の登山口近くのレストランです。山ぶどうソフトクリームがおすすめです。

★女体山パーラー★
筑波山ロープウェイ女体山駅隣接の展望自慢の軽食レストラン。お土産の販売もしています。

★ケーブルカー宮脇・筑波山頂売店★
ケーブルカー宮脇駅、筑波山頂駅構内にある売店です。ソフトクリームや炭火で焼き上げた「特製くるみ味噌だれ」のお団子が人気です。

特製(くるみ味噌・しょうゆ)団子

筑波山京成ホテルのご紹介

当ホテル自慢の『天空の湯』
関東平野を望む大展望。朝は霞ヶ浦からの日の出、夜は露天風呂からの夜景と満天の星をお楽しみ下さい。

【泉質・効能】
筑波山温泉を湧き出しています。泉温は27.2℃。泉質はアルカリ性単純温泉で神経痛、筋肉痛、冷え症などに効能があるほか、PH値が10。2はと高く、美容にも効果がある為、『美肌の湯』としてお客様に人気があります。温泉の湯は、天然生薬をフランドリした温泉袋を濾過し入れてあり、身体を心から癒してくれます。
※ 天然生薬の効能・効力は、保腎、保眠などにより異なります。

日帰り入浴のご案内
入浴時間 11:30~16:00 (6月から9月は1時より)
最終受付 15:30 料金 大人 1,000円 小学生 700円 小学生未満 500円

※ 毎週月曜日定休(ただし祝日除く。不定休あり)
※ タオル別途 無料手ぬぐいの貸し出しあり。
※ お得なロープウェイとのセット券もございます。【2018年7月現在】

ランチタイムメニュー【土日祝日限定】
営業時間: 11:30~14:00
※ 日帰り入浴とのセットプランあり
※ 平日は前日までに要予約